



Gesamtprogramm 2023



**TRADITIONELLE
MÜHLENWIRTSCHAFT
HISTORISCHES
FACHWERKHOTEL
HAUSBRENNEREI
HAUSBRAUEREI
SENFMÜHLE
MÜHLENLÄDCHEN
SEMINARHAUS
MÜHLEN-MUSEUM**



**HISTORISCHE
WASSERMÜHLE**



Europas einzigartiges Mühlenzentrum



Mariette und Erwin von der Mühle

Die Philosophie eines Müllers und seiner Mühle

Ein Lebenswerk wie die historische Wassermühle hier in Birgel zu erstellen und zu unterhalten, erfordert Idealismus, einen gesunden Geist und viel Freude an der Arbeit - und man muss ein bisschen verrückt sein! Ich habe mir mit meinem Mühlenteam die Lebensaufgabe gestellt, hier in dieser Mühle all unseren Gästen diesen gesunden und fröhlichen Geist zu vermitteln und einen unvergesslichen Aufenthalt zu bereiten. Wenn man mit 48 Jahren seinen Beruf an den Nagel hängt und sich vornimmt, die nächsten 50 Jahre nur noch Hobby zu machen, dann spricht man von einem gesunden Geist und von Glück. "Ein gesunder Geist" lässt dich nicht ermüden. "Glück" ist eine andere Bezeichnung für Willensstärke.

"Glück zu" und viele frohe Stunden hier bei uns wünscht

Chefmüller Erwin v.d. Mühle und sein Team

Öffnungszeiten

Montag bis Donnerstag 17.30 – 22.00 Uhr
Freitag & Samstag 11.00 – 22.00 Uhr
Sonntag 11.00 – 20.30 Uhr

Gruppen ab 10 Pers. auf Anfrage täglich

Führungen

Sommersaison: täglich 11:30 Uhr
Wintersaison: Fr. bis So. 11:30 Uhr
und auf Anfrage

Pfingstdienstag, 30.05.2023: geschlossen!!
Silvester: tagsüber Gastronomie geschlossen!!
Neujahr: ab 14.30 Uhr Gastronomie geschlossen!!

Programmmöglichkeiten

& Arrangements

Erlebnistag

für Gruppen ab 100 Personen
für Gruppen ab 40 Personen
für Gruppen ab 25 Personen
für Gruppen ab 10 Personen
siehe nachfolgende Seiten

39,50 € pro Pers.
41,00 € pro Pers.
45,50 € pro Pers.
51,00 € pro Pers.

Eifel-Verwöhn-Wochenenden

- Romantischer Senf- & Backkurs
- Ostern-, Weihnachts- und Silvesterarrangements

siehe nachfolgende Seiten

Mühlenführung

siehe nachfolgende Seiten

Historische Mühltafel de Luxe

siehe nachfolgende Seiten

89,00 € pro Pers.

Familien- und Betriebsfeiern

auf Anfrage

Seminare und Tagungen

auf Anfrage

Standesamtliche Trauungen & Hochzeiten

Veranstaltungen und Events

Historische Mühltafel de Luxe (Anzahlung 25,- € pro Person) - mit Unterhaltungsprogramm

Inkl. rustikalem 5-Gang Menü, 3,5 Stunden Unterhaltungsprogramm

Getränke (Wein, Wasser, Bier) bis Veranstaltungsende

89,00 € pro Person

22. September · 20. Oktober · 17. November 2023

Jazz-Brunch mit Live-Musik

Brunch mit Jazz-Frühstücken:

inkl. 1 Glas Sekt

38,00 € pro Pers.

23. April · 24. September · 22. Oktober · 19. November 2023

01.01.23 Neujahrsbrunch ab 11.00 Uhr inkl. 1 Glas Sekt

38,00 € pro Pers.

09.04. – 10.04.23 Ostermenü oder -buffet

28.05. – 29.05.23 Deutscher Mühltag / Flohmarkt

Eintritt frei!

03.12.23 Weihnachtsjazz ab 18.00 Uhr

Eintritt frei!

24.12.23 Heilig Abend Fondue

41,00 € pro Pers.

25.12. – 26.12.23 Weihnachtsbuffet

31.12.23 Silvestermenü mit Live Musik
inkl. 1 Glas Sekt um Mitternacht

113,00 € pro Pers.

Unterhaltungsprogramme

nach **Voranmeldung**



Mühlenführung (Dauer ca. 1 1/4 Stunde)

Sommersaison: täglich um 11.30 Uhr

Wintersaison: Fr. bis So. um 11.30 Uhr und auf Anfrage

Erwachsene:	13,00 € pro Pers.
Kinder 3 - 14 Jahre:	8,00 € pro Pers.
Gruppen ab 25 Pers.:	12,00 € pro Pers.
Familienkarte:	29,00 €

Brotbacken ab 15 Personen

-einschließlich Brot 11,00 € pro Pers.

Mindestpauschale für 1-14 Personen: 154,00 €

Selber Senf kreieren ab 15 Personen

- einschließlich Senf

Mindestpauschale für 1-14 Personen:

11,00 € pro Pers.

154,00 €

Schnapsprobe ab 15 Personen

Probe von 3 verschiedenen Schnäpsen und Likören 9,00 € pro Pers.

Mindestpauschale für 1-14 Personen: 126,00 €

Individuelle Programme

auf Anfrage

Stimmungsvolles Weihnachtsdorf

in der Adventszeit mit Programm

Eintritt frei !



Romantischer Back- und Senfkurs

**05.-06. Mai · 02.-03. Juni · 07.-08. Juli · 08.-09. Sep.
06.-07. Okt. · 03.-04. Nov. · 01.-02. Dez. 2023**

Weitere Termine auf Anfrage

Ein Eifel-Kurzurlaub mit dem Erlebnis einmal selber sein Bröt aus Natursauerteig und in einem holzbefeuerten Steinbackofen zu backen, sowie zu erlernen selber Senf zu machen, wird Euch lehren, das Leben zu genießen.

Wir zeigen Euch alle Arbeitsvorgänge hier auf unserer Wassermühle und beantworten alle Fragen. All die Dinge die Ihr auf der Mühle erleben werdet, können Bestandteil des Lebens werden, wenn Ihr eure Erfahrungen mit nach Hause nehmt. Beim gemeinsamen Abend im Wirtshaus könnt Ihr auch die kulinarischen Genüsse der Mühle genießen. Im Eifelzimmer des Mühlenhotels erwartet Euch eine rustikale und wärme Atmosphäre.

Start des Programms: 17:30 Uhr, maximale Teilnehmerzahl: 16 Personen

Gruppengröße über 6 Personen separater Termin buchbar!

Folgende Leistungen sind im Arrangement enthalten:

1 x Übernachtung für 2 Personen

1 x Frühstücksbuffet für 2 Personen

1 x 4 Gang Abendmenü nach Wahl

1 x Brot backen für 2 Personen

1 x kostenloser Parkplatz

1 x Begrüßungstrunk für 2 Personen

1 x Mittagessen für 2 Personen

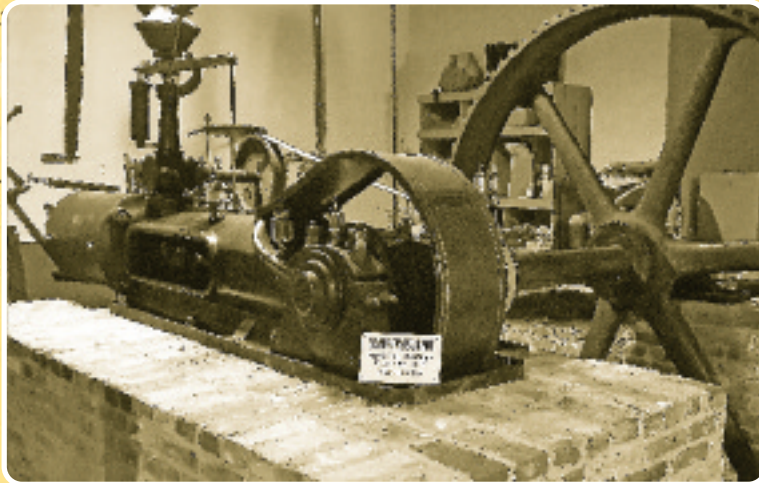
1 x Mühlenführung für 2 Personen

1 x selber Senf machen für 2 Personen

pro Person **139,00 €** im DZ + 39,00 € im EZ

Neue historische Attraktion in der Mühle

Dampfmaschine aus dem Jahre 1913



Erwin hat seine Philosophie der alten Technik fortgesetzt und eine **Dampfmaschine aus dem Jahre 1913** restauriert und wieder voll funktionstüchtig aufgearbeitet.

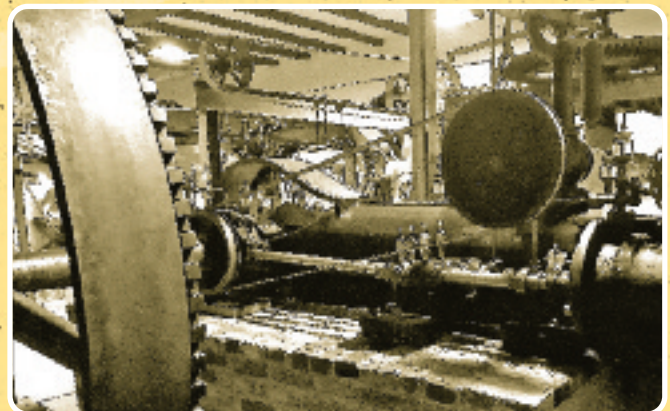
Der Dampfkessel, der die Energie hierfür liefert, ist auch schon 40 Jahre alt und muss ca. 3 Stunden vorgeheizt werden bis die nötige Energie zur Betreibung der Dampfmaschine bereit steht.

Daher kann die Dampfmaschine spontan nur über Druckluft in Arbeit gezeigt werden.

Dampfmaschinenvorführung

Kosten pauschal 135,00 €

jedoch nur in Verbindung mit einer Mühlenführung



Mühlen-Aktiv-Programm

in den Oster-, Sommer-, Herbst- und Weihnachtsferien

Das Mühlen-Aktiv-Programm beinhaltet das Mitwirken beim „Brotbacken“ und setzt keine Grenzen bei der Kreation von „Selber Senf machen“. Das herstellen des eigenen Müslis macht besonders Spaß. Die Führungen durch die historischen Mühlen begeistern Jung und Alt.

Jeden Donnerstag

mit Brotbacken, Senfmachen, Müsli herstellen und Mühlenführungen

Beginn: 11.00 Uhr · Ende 13.15 Uhr

Kinder: 23,00 €

Familienkarte: 49,00 €

(Familie = 2 Erwachsene mit Kindern bis 14 Jahre)



Familienpreis inkl. Mitnahme 1 x Brot, 1x Senf und 1x Müsli pro Kind

Seminar für alle Sinne



Im Spannungsfeld uralter Mauern und Eichenbalken aktuelle Informationen und Inhalte zu erleben, machen Seminarveranstaltungen in der Wassermühle für Ausrichter und Teilnehmer zu einem besonderen und nachklingenden Erlebnis. Angefangen beim Seminarraum, der sofort ein wohliges und freies Gefühl von Ruhe ausstrahlt. Die Küche von **"Le Moulin"**, im Wirtshaus serviert, oder vielleicht als Abschaltung der Gedanken, das Essen einmal selbst zubereitet, bis hin zu Gesellschafts- und Motivationsspielen mit unserem Chef-

müller Erwin und seinem Team, lassen die Gedankenwelt andere Zeiten erleben.

Zum täglichen Abschluss in einem mindestens 300-Jahre altem Fachwerk-Appartement zu schlafen, versetzt dann jeden Teilnehmer in einen Traum. Alle Preise individuell auf Anfrage!

Erlebnisprogramme

für Betriebs- und Familienfeiern, Seminargruppen

• Schnapsbrennen mit Erwin v.d. Mühle

21.-22. April · 12-13. Mai 2023

Ein Eifel-Kurzurlaub mit dem Erlebnis, hautnah beim Schnapsbrennen dabei zu sein. Lassen Sie sich von unserem Chefmüller persönlich in die Geheimnisse des Schnapsbrennens einführen. Es werden alle Grundlagen über Maische, Brand, Geist, Liköre und Aufgesetzten erläutert und jedem



verständlich erklärt! Selbstverständlich wird auch ein Brennvorgang in dieser Zeit durchgeführt, so dass man auch mit Geschmack und Geruch die verschiedenen Läufe erleben kann. Das Highlight des Brennvorganges ist, dass während des destillierens ein Mühlenschmaus im Brennkessel geschmört wird.

Beim gemeinsamen Abendessen im Wirtshaus können Sie die kulinarischen Genüsse der Mühle genießen. Im Doppelzimmer des Mühlenhotels erwartet Sie eine rustikale und warme Atmosphäre. Am nächsten Tag - nach einem ausgiebigem Frühstück - zeigen wir Ihnen alle Mühlen in Aktion und beantworten alle Fragen. Mit einem deftigen Eintopf als Mittagessen schließen Sie ihr Erlebnis auf unserer Mühle ab.

Folgende Leistungen sind im Arrangement für 2 Personen enthalten:

1 x Übernachtung, 1 x Frühstücksbuffet, 1 x Begrüßungslikör, 1 x 3 Gang Abendmenü, 1 x Mühlenschmaus aus dem Brennkessel, div. Schnäpse, 1x Schnapsbrennen, 1 x Mühlenführung, 1 x Mittagessen

pro Person **150,00 €** im DZ + 39,00 € im EZ

Weitere Termine auf Anfrage! Für Gruppen-Sondertermine auf Anfrage!

• **Bierbrauen mit Erwin** Beginn am Anreisetag um 9.00 Uhr
27.-28. April • 11.-12. Mai • 29.-30. Juni • 27.-28. Juli • 24.-25. Aug.
21.-22. Sept. • 26.-27. Okt. • 23.-24. Nov. • 14.-15. Dez. 2023
weitere Termine nach Absprache



Die Brauanlage vom Chefmüller Erwin ist die Erweiterung seines Mühlengeländes; um eine weitere historische Technik. Die Anlage wurde von ihm selbst nach alten Gegebenheiten nachgebaut.

Beim Bierbrauen ist Handarbeit beim einmaischen und läutern angesagt, da es kein Rührwerk und keine Pumpen gibt. Das schwierigste ist die Temperatureinhaltung in dem holzbefeuerten Braukessel.

Seien Sie Braugehilfe und lassen Sie sich in die gute alte Zeit des Reinheitsgebotes zurückversetzen.



**Bierbraukurs in der
historischen
Mühlenbrauerei**

**Folgende Leistungen sind
im Arrangement enthalten:**

- 1 x Übernachtung im DZ**
- 1 x Bierbrauen von A - Z**
- 1 x Mühlenführung**
- 1 x Mittagessen**
- 1 x Abendessen**
- 1 x Begrüßungsbier**
- 3 x Mühlenbier oder alkoholfreie Getränke**
- 1 Bierglas und Schürze**
- 1 x Braufrühstück**
- 1 Urkunde Braugehilfe**

pro Person **155,00 €** im DZ
+ 39,00 € im EZ

Maximale Personenzahl: 10
Maximale Gruppengröße: 4

Bei Gruppengröße ab 6 Personen separater Termin buchbar.



Mühlen-Aktions-Programm

für Erwachsene

Aus dem Hobby des Müllers Erwin ist die Idee entstanden, für Gruppen bis 90 Personen Mühlen-Aktions-Programme zu gestalten, um sich in eine Welt vor 100 Jahren zurück versetzen zu lassen und mit Handarbeit seine eigenen Produkte in den Mühlen herzustellen.

Die **Gruppenspiele** können wahlweise als **Unterhaltung** aber auch als **Wettkampfspiele** durchgeführt werden.

Folgende spannende und unterhaltsame Programme stehen zur Verfügung:

1. Kornmühle

Jeder Teilnehmer mahlt sein Getreide, hämmert seine Haferflocken und mischt sich mit anderen Zutaten sein Frühstücksmüsli.



2. Senfmühle

Hier stellst Du Dir individuell Deinen Senf nach eigenem Geschmack zusammen.



3. Backhaus

Im Backhaus wird aus Vollkornweizen und Roggen-Natursauerteig ein Brot in normaler Form oder als Fantasieform geknetet und im holzbefeuerten Ofen zu einem geschmackvollen Brot gebacken.



4. Sägemühle

Um die Funktion der alten Horizontalgatter nachahmen zu wollen, sägen wir mit einer Drumpsäge uns eine Scheibe Holz und versehen diese mit dem Firmenlogo der Mühle. Das Brenneisen mit dem Logo wird noch auf einer alten Feldschmiede erhitzt.

5. Ölmühle

Hier lernt man, sein eigenes Öl auf handgefertigten Ölpresen zu pressen. Wenn die ersten Tropfen ins Glas rinnen, schlagen die Herzen höher und die Freude ist groß.

6. Schnapsbrennerei

In der Lieblingswerkstatt von Erwin wird an solchen Tagen zwar nicht gebrannt, aber dafür die fertigen Produkte verkostet und die Funktion des Brennvorgangs ausführlich erläutert.



Preis für Gruppen ab 15 Personen ab **22,00 €** pro Person für eine Mühlenführung und ein Programm.

Preise für Gruppen ab 15 Personen mit mehreren Programmpunkten auf Anfrage.

Gerne können Sie auch unser spezielles Angebot hierfür telefonisch oder per Mail anfordern.
Tel. 0 65 97 / 92 82 0 · Mail info@moulin.de

Ein Erlebnistag

in der Historischen Wassermühle

Beispiel zum zeitlichen Ablauf

11.00 Uhr Ankunft und Begrüßung durch Chefmüller Erwin

oder in Vertretung durch seine Knechte/Mägde

Beginn Führung

Im **Backhaus** wird den Besuchern erklärt, wie aus Sauerteig die Brotlaibe entstehen und in den Steinbacköfen gebacken werden. Dieses Brot kann im Mühlenlädchen käuflich erworben werden.

Die Besucher besichtigen dann die **Getreidemühle** und **Sägewerk**. Während in der Mühle Korn gemahlen wird, schneidet im Sägewerk ein mit Wasserkraft betriebenes horizontales Gatter Holz.

In der **Senfmühle** erfahren Sie, wie aus dem Senfsaat die Maische angesetzt wird und der Eifeler Mühlensenf entsteht. Nach Absprache können Sie hier auch "Selber Senf machen". Wie wir unser eigenes Rapsöl herstellen, wird Ihnen in der aus dem Jahre 1841 stammenden **Ölmühle** erklärt und gezeigt. In der Brenn-Galerie wird Ihnen eine restaurierte und wieder funktionstüchtige **Schnapsbrennerei** gezeigt. Ebenfalls erhalten Sie hier eine kostenlose Probe unserer selbstgemachten Liköre, wie Schlehen- oder Kräuterlikör.

Nach Absprache führen wir auch Schnapsproben durch.

12.00 Uhr Mittagessen

als **3-Gang-Ménü** in unserer Gastronomie

Mühlsteinbrot

mit Griebenschmalz

Tagessuppe

Mühlengeschnitzeltes an Champagner-Cassis-Senf-Soße mit hausgemachten Nudeln und Marktgemüse

oder **Birgeler Senfkrustenbraten** mit Buchweizenkäsknödel und Marktgemüse

oder **Zanderfilet** an Estragon-Senf-Sauce, Kartoffeln und Marktgemüse

Dessert

14.00 Uhr wieder Gruppenführungen

15.00 Uhr Kaffeezeit

Wir servieren in unserer Gastronomie

- ein Stück gedeckten Apfelkuchen
- einen Pott Kaffee oder Tee mit Nachschlag

Der Preis für die gesamte Leistung, bestehend aus:

Mühlenführung, Mittagessen, Kaffee/Kuchen und 1 Freigetränk (Bier oder Softgetränk)

ab 100 Personen

39,50 € pro Person

ab 40 Personen

41,00 € pro Person

ab 25 Personen

45,50 € pro Person

ab 10 Personen

51,00 € pro Person

Gerne können Sie auch diesen Tag mit einem Abendessen beenden!

Selbstverständlich stellen wir Ihnen Ihre Erlebnistage auch individuell zusammen.

Rufen Sie uns unter Tel. 0 65 97 / 92 82 0 an!

Historische Mühlentafel de Luxe

mit Unterhaltungsprogramm, Mühlengeschichten,
Volksliedern und Kölsche Tön (3,5 Std.)

22. September · 20. Oktober · 17. November 2023

Sondertermine ab 40 Pers. jederzeit möglich · Maximale Personenzahl: 120

Die historische Mühlentafel - gutes Essen und Unterhaltung, ein Erlebnis für Jung und Alt



Die Historische Mühlentafel lädt Dich dazu ein, dreieinhalb Stunden am "Müller's Leben" - wie vor 150 Jahren - teilzunehmen. Es erwarten Dich Mühlengeschichten bei einem rustikalen 5-Gang-Menü mit selbst hergestellten Produkten aus den verschiedenen Mühlen von Birgel.

Wir fangen an mit einem Schnaps aus der Brennerei unter dem Motto "Alkohol

ist der beste Konservierungstoff, den wir auf Erden haben", damit wir das Müllerleben von vor 150 Jahren auch nachvollziehen können. Das Essen beginnt mit einem Natursauerteig-Brot aus Vollkornmehl. Dieses Mehl wird in unserer eigenen Getreidemühle gemahlen und hieraus der Sauerteig aus Buttermilch und Vollkorn-Roggen hergestellt und in unserem alten Backes, der wie früher mit Buchenholz befeuert wird, zu Brot gebacken. Hausgemachte Wurst, Kräuterbutter und Schmalz runden den besonderen Brotgeschmack ab.

Die Gulaschsuppe im Brotteig, die Salatplatte mit selbst gepressten Ölen, dreierlei Sorten Fleisch sowie die Hausrezepte "Eifeler Döppekuchen" und "Birgeler Brotpudding" erinnern an Uromas Rezeptwelt. Der "Historische Senf" aus Erwins Senfmühle untermalt das Mühlenessen. Das Essen und die



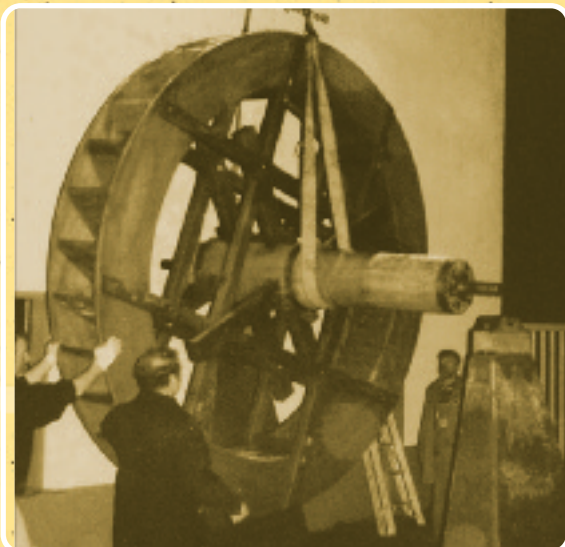
Getränke werden von den Mägden in traditioneller Kleidung aufgetragen. Zum Mitsingen in gemeinsamer Runde, lädt die Gemütlichkeit des Müllers mit den volkstümlichen Liedern seiner Mühlenmusikanten ein. Die Mühltafel wird auch mit kölschen Liedern bis in die heutige Zeit begleitet. Erwins Garantie heißt: "Essen, Trinken und Singen in gemütlich historischer Atmosphäre mit Müller, Mägden und Mühlenmusikanten."

Es freuen sich auf Dein Kommen Erwin und das Mühltenteam



Ab 40 Pers. (oder bei Zahlung einer Mindestpauschale für kleinere Gruppen)
sind jederzeit **Sondertermine möglich!**

Wir freuen uns auf Ihre Anfrage
unter Telefon 0 65 97/92 82 - 0 oder E-Mail: info@moulin.de



Standard: 5-Gang-Menü

Rustikales Auftragen der Mühltafel
täglich ab 4 Pers. auf Vorbestellung **pro Person 49,00 €**

Komfort: 5-Gang-Menü

Rustikales Auftragen der Mühltafel
einschließlich Tafelwein, Bier und Wasser
täglich ab 4 Pers. auf Vorbestellung **pro Person 73,00 €**

De Luxe: 5-Gang-Menü

Rustikales Auftragen der Mühltafel
Der Chefmüller Erwin und sein Müller-Team unterhalten Euch mit Mühलगeschichten,
Witz, Trinksprüchen und Gesang • Getränke (Wein, Bier, Wasser) bis Programmende

pro Person 89,00 €

Hausbrauerei

Biergarten & Braustube

- Selbstbedienung -

Biergarten Eingang durch die Brauerei

Getränke: Hauseigenes Bier
Softgetränke
Wein
Kaffee

Speisen: Grillhähnchen
Brauereikotelett
frische Reibekuchen
und vieles mehr
Kuchen
Eiskarte



Braustube

Getränke & Speisen wie
im Biergarten jedoch
ohne Eiskarte

Öffnungszeiten:

Biergarten Sommersaison

täglich 11.00 - 22.00 Uhr
letzte Bestellung 21.30 Uhr

Braustube nur Wintersaison

täglich 17.00 - 24.00 Uhr
letzte Bestellung 23.30 Uhr

Brauereigrill mit Außerhausverkauf

Wohlfühlarrangement mit Wanderung und Bierbrauen

18.-21. April · 23.-26. Mai · 13.-16. Juni · 18.-21. Juli · 08.-11. Aug.
05.-08. Sept. · 10.-13. Okt. · 07.-10. Nov. · 05.-08. Dez. 2023

mit 3 Übernachtungen im Doppelzimmer oder in einer Fachwerk-Suite

3 x Frühstücksbuffet

3 x Abendessen als 4-Gang-Menü

**1 x Aktiv-Teilnahme beim
Bierbrauen mit Erwin** (2-3 Std.)

inkl. 2 Freibiere 0,2l und

1 Bierglas 0,2l als Gastgeschenk

**1 x Führung durch alle
Mühlen in Funktion**

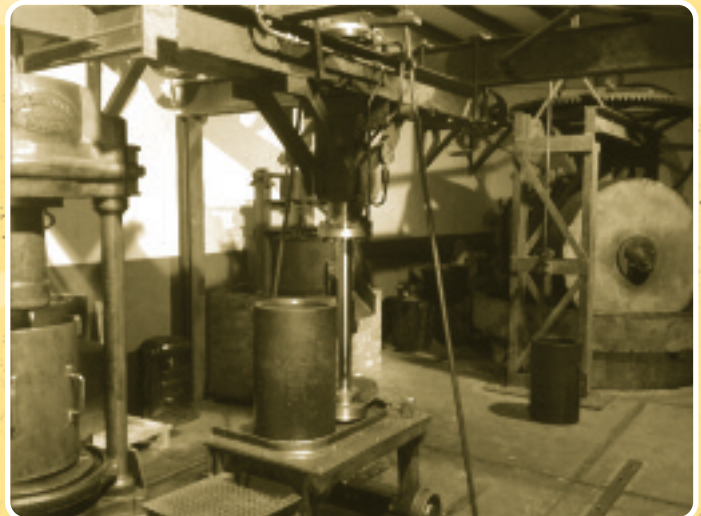
inkl. Brennerei und Backhaus

1 x geführte Wanderung

mit Einkehr in der Wanderhütte

„Bielenhof-Alm“ mit kleiner Brotzeit
und 1 Freigetränk

alternativ: 1 Tag zur freien Verfügung



Anreise: Dienstags ab 14.00 Uhr und Abreise: freitags bis 11.00 Uhr

Preise: November bis April

DZ 195,00 € pro Person

Suite 215,00 € pro Person

EZ 285,00 € pro Person

Mai bis Oktober

DZ 225,00 € pro Person

Suite 245,00 € pro Person

EZ 325,00 € pro Person



Eifel-Verwöhn-Wochenenden

mit Erlebnis und Unterhaltung

22.-24. September • 20.-22. Oktober • 17.-19. November 2023

Freitag

ab 14.00 Uhr
19.00 Uhr

Anreise

Historische Mühltafel De Luxe

mit 5-Gang-Menü, 3,5 Std. Unterhaltungsprogramm,
inkl. Getränke (Wein, Bier, Wasser) bis Programmende

Samstag

08.30 - 10.00 Uhr
10.30 Uhr

Frühstücksbuffet

Mühlen-Aktiv-Programm

mit Brot backen, Senf selber machen
und Mühlenführung

13.00 Uhr

Mittagstisch mit deftigem Eintopf

ab 18.00 Uhr

Abendessen

als 4-Gang-Wahl-Menü

Sonntag

ab 11.00 Uhr

Brunch mit Jazz - Frühschoppen

Preise für das komplette Wochenend-Arrangement, zzgl. Getränke

bei Übernachtung im Gasthaus, Pension oder Mühlenhotel

Doppelzimmer 305,00 € pro Person

Einzelzimmer 355,00 € pro Person

bei Übernachtung in den Fachwerkappartements

Doppelzimmer 325,00 € pro Person

3 Personen im Appartement 315,00 € pro Person

4 Personen im Appartement 305,00 € pro Person

5 - 6 Personen im Appartement 295,00 € pro Person

Mühlenarrangements

Erleben, genießen, relaxen, hier ist für jeden etwas dabei!

Osterarrangement

Anreise Karfreitag 07.04.2023
Abreise Ostermontag 10.04.2023

3 x Übernachtung im Doppelzimmer oder der historischen Fachwerksuite

3 x reichhaltiges Frühstücksbuffet

1 x 1 Glas Sekt beim Frühstück

1 x Begrüßungstrunk vor dem Abendessen

3 x Abendessen als 3-Gang-Wahl-Menü oder Buffet

1 x Führung durch unsere historischen Mühlen

1 x Wanderung Hirschbergsattel inkl. Imbiss

Preis:

Doppelzimmer im Mühlenhotel 225,00 € pro Person
in einer Fachwerk-Suite 245,00 € pro Person

Verlängerungsnächte auf Anfrage!

Pfingstarrangement

Anreise 28.05.2023

Abreise 30.05.2023

- 2 x Übernachtung** im Doppelzimmer oder der historischen Fachwerksuite
- 2 x reichhaltiges Frühstücksbuffet**
- 1 x Begrüßungslikör** vor dem Abendessen
- 1 x Abendessen als 4-Gang-Wahl-Menü** Pfingstsonntag 17.00 - 20.00 Uhr
- 1 x Essen so viel du möchtest** Pfingstmontag 11.00 - 17.00 Uhr
- 1 x Führung durch unsere historischen Mühlen** Pfingstmontag 11.00 Uhr

An den Pfingsttagen sind alle unsere Mühlen geöffnet und können in Funktion bestaunt werden. Für Kinder wird ein Programm mit „selber Senf kreieren“, „Brot backen“ sowie lustigen Spielen angeboten. Auf dem gesamten Mühlengelände findet ein Antik- und Trödelmarkt statt.

Im Mühlenlädchen können unsere selbsthergestellten Liköre, Senfsorten, Öle und vieles mehr erworben werden. - Pfingstmontag ist die Gastronomie ab 17.00 Uhr komplett geschlossen!

Preis für 2 Personen: Doppelzimmer im Mühlenhotel	225,00 €
in einer Fachwerk-Suite	245,00 €
Verlängerungsnächte auf Anfrage!	

Weihnachtsarrangement

Anreise 23.12.2023

Abreise 26.12.2023

- 1 x Begrüßungstrunk** aus unserer hauseigenen Brennerei
- 3 x Übernachtung** in unseren romantischen Fachwerkappartements oder im Doppelzimmer im Mühlenhotel
- 3 x Frühstück**
- 1 x Fondueessen am Heilig Abend**
- 2 x Abendessen als 3-Gang-Menü oder Buffet** (wahlweise mittags oder abends)
- 1 x Führung durch unsere historischen Mühlen**

Preis: bei 2 Pers. im Appartement	345,00 € pro Person
bei 4 Pers. im Appartement	325,00 € pro Person
bei 6 Pers. im Appartement	275,00 € pro Person
Doppelzimmer im Mühlenhotel	285,00 € pro Person
Verlängerungsnächte auf Anfrage!	

Silvesterarrangement

Anreise 30.12.2023

Abreise 02.01.2024

- 3 x Übernachtung** in unseren romantischen Fachwerkappartements oder im Doppelzimmer im Mühlenhotel
- 2 x Frühstück**
- 1 x Abendessen als 3-Gang-Menü oder Buffet** - aus traditioneller Mühlenkarte -
- 1 x Silvesterabend mit 8-Gang-Überraschungs-Gourmet-Menü** und Live Musik ab 18.00 Uhr bis Open end! (tagsüber Gastronomie geschlossen)
- 1 x Neujahrsbrunch** ab 11.00 Uhr (ab 14.30 Uhr geschlossen)
- 1 x Führung durch unsere historischen Mühlen**

Preis: bei 2 Pers. im Appartement	410,00 € pro Person
bei 4 Pers. im Appartement	380,00 € pro Person
bei 6 Pers. im Appartement	360,00 € pro Person
Doppelzimmer im Mühlenhotel	370,00 € pro Person
Verlängerungsnächte auf Anfrage!	

Mühlenarrangements

Erleben, genießen, relaxen, hier ist für jeden etwas dabei!

2 Kuschel-Romantik-Tage

mit folgenden Leistungen pro Person

1 x Übernachtung in unseren romantischen Fachwerkappartements
oder im Doppelzimmer des Mühlenhotels

1 x reichhaltiges Frühstücksbuffet

1 Glas Sekt beim Frühstück (bei 2 Nächten nur 1x)

1 x Begrüßungstrunk vor dem Abendessen

1 x Abendessen als 4-Gang-Wahl-Menü

1 x Mühlenführung

kostenloser Parkplatz

	1 Nacht	2 Nächte
Preis für 2 Personen: im DZ Hotel werktags	155,00 €	225,00 €
im DZ Hotel Wochenende	195,00 €	355,00 €
im Appartement werktags	175,00 €	245,00 €
im Appartement Wochenende	215,00 €	375,00 €

2 Romantik-Liebes-Tage

mit folgenden Leistungen pro Person

1 x Übernachtung in unseren romantischen
Fachwerkappartements oder im Doppelzimmer
des Mühlenhotels

**1 x Blumenstrauß im App.
bzw. Zimmer**

1 x Begrüßungsaperitif im App. bzw. Zimmer

1 x Begrüßungstrunk vor dem Abendessen

1 x reichhaltiges Frühstücksbuffet

1 Glas Sekt beim Frühstück (bei 2 Nächten nur 1x)

1 x Abendessen als 4-Gang-Wahl-Menü

1 x Mühlenführung

kostenloser Parkplatz

	1 Nacht	2 Nächte
Preis für 2 Personen: im DZ Hotel werktags	185,00 €	255,00 €
im DZ Hotel Wochenende	225,00 €	385,00 €
im Appartement werktags	205,00 €	285,00 €
im Appartement Wochenende	245,00 €	405,00 €



Verlängerungsnächte auf Anfrage!

Fachwerkappartements

und Mühlenhotel

Fachwerkappartements Historische Wassermühle Birgel

Auf dem weitläufigen Mühlengelände finden Sie vier romantische Fachwerkhäuser. Das ganz und gar Besondere aber ist, dass man ohne das Unwiederbringliche zu verändern, diese Häuser mit modernstem Komfort und edelstem Interieur ausgestattet hat. So sind Gästerefugien entstanden, die wirklich ihresgleichen suchen. Umgeben von erlebbarer Historie aufs Modernste zu wohnen und zu entspannen, das war das Ziel und darauf dürfen Sie sich auch freuen. Mit einem Frühstück - als Buffet im Restaurant Le Moulin serviert - runden Sie dann am nächsten Morgen den Aufenthalt ab. Je länger der Verbleib, um so öfters haben Sie diesen unvergesslichen Genuss.



Im Nichtraucher-Mühlenhotel befinden sich 8 romantische Zimmer, dem historischen Ambiente der Wassermühle angepasst.

	Lage	Größe	Kat.
Appartement 2 "MORENHOVEN"	2 Etagen	88qm/1 DZ	3
Appartement 3a "GOLDHAUSEN"	Erdgeschoß	52qm/1 DZ	1
Appartement 3b "HOPPENSTOCK"	Obergeschoß	70qm/2 DZ	2
Appartement 4a "BENGEN"	Erdgeschoß	80qm/2 DZ	2
Appartement 4b "RIECK"	1. Etage	80qm/2 DZ	2
Appartement 4c "GRAFSCHAFT"	2. Etage	58qm/1 DZ	1

Übernachtungspreise für 2023

Übernachtung

Fachwerkapp.	Kategorie I		Kategorie II		Kategorie III	
	2 Pers.	1 Pers.	2 Pers.	1 Pers.	2 Pers.	1 Pers.
ab	138 €	123 €	158 €	123 €	168 €	123 €

Jede weitere Person im gleichen Appartement 39 € Zuschlag.

Übernachtung für 2 Pers. bzw. 1 Pers.

Mühlenhotel	Doppelzimmer	Einzelzimmer
ab	115 €	102 €

Zum Frühstücksbuffet sind unsere Hausgäste eingeladen.

Haustiere sind in unseren Übernachtungsmöglichkeiten nicht erlaubt!

Freie und standesamtliche Trauungen

Heiraten in einer historischen Umgebung! Damit das Glück vom ersten Tag an in Erfüllung geht, sollten beim Ja-Wort alle Sinne und besonders der positive Geist eine wesentliche Rolle für solch einen wichtigen Lebensabschnitt spielen.

Dazu tragen wir mit unseren Räumlichkeiten in besonderer Weise bei. Wenn Sie anschließend noch unsere gastronomischen Köstlichkeiten der Küche **"Le Moulin"** kennen lernen, egal ob als Menü oder die **historische Mühlentafel**, dann wird es ein erfüllter und glücklicher Tag für Sie beide und Ihre Gäste werden.



Wer sich in der Liebe das Ja Wort geben möchte, ist in der

Historischen Wassermühle bestens aufgehoben Für eine freie Trauung entscheidet man sich, wenn man zum Beispiel aus religiösen Gründen eine kirchliche Trauung nicht mehr durchführen kann, oder wenn man unterschiedlichen Religionen angehört. Freie Trauungen sind natürlich auch bei gleichgeschlechtlichen Paaren möglich. Der Ort der Zeremonie ist dabei frei wählbar. Im wunderschönen historischen Ambiente der Wassermühle befindet sich seit Jahren ein offizielles Standesamt, wo auch freie Trauungen durchgeführt werden. Ebenso können auf dem gesamten Gelände freie Trauungen auch unter freiem Himmel stattfinden. Dafür steht der Chef Müller Erwin von der Mühle, sowie die erfahrene



Standesbeamtin

Karin Jaax zu allen Zeiten an 365 Tagen im Jahr zur Verfügung.



Die Trauungen werden individuell mit dem Brautpaar abgesprochen und beinhalten immer eine musikalische Unterhaltung, Wortbeiträge von Kindern oder den Trauzeugen, sowie die offizielle Zeremonie das Jawort als Versprechen vor der Gesellschaft abzugeben und natürlich der Austausch der Eheringe. Des Weiteren gibt es spezielle Mühlen

Rituale die bei der Trauung integriert werden. Da diese sehr oft vom Brautpaar als Überraschung gewünscht werden, gibt es dazu keine genaueren Details.

Um den Ablauf genau an die Vorstellungen des Brautpaares anzupassen, finden mehrere Vorgespräche mit dem Brautpaar statt. Wir als freie Redner geben dabei gerne unsere Erfahrungen aus jahrelanger Arbeit weiter. Wenn Sie sich für eine freie Trauung in der historischen Wassermühle in Birgel interessieren, dann melden Sie sich gerne telefonisch oder per E-Mail bei Erwin von der Mühle, um nähere Informationen über eine individuelle freie Trauung zu erhalten.

Anfahrtsbeschreibung

Aus Richtung Köln

über die Autobahn A1 Euskirchen bis zur Abfahrt Blankenheim fahren:

Verlassen Sie die Autobahn (Abfahrt Blankenheim) und biegen Sie rechts Richtung Stadtkyll - Trier ab. Auf der Schnellstraße B51 fahren Sie bis zur Abfahrt Stadtkyll - Kronenburg. Hier links halten und in Stadtkyll links auf die B421 in Richtung Daun fahren. Durch die Ortschaft Jünkerath kommen Sie nach Birgel, wo Sie unser Mühlengelände direkt auf der rechten Seite finden.

Aus Richtung Koblenz oder Trier

über die Autobahn A48

Hier die Ausfahrt A48 Daun/Vulkaneifel benutzen. Von hier aus fahren Sie auf die A1 Richtung Daun bis Autobahnende. Von hier rechts abbiegen und nach ca. 1km wieder rechts in Richtung Stadtkyll fahren.

Durch die Ortschaften Dreis, Oberehe, Walsdorf, Hillesheim kommen Sie nach Birgel. In der Ortschaft Birgel halten Sie sich links Richtung Lissendorf. Nach ca. 200 m finden Sie unser Mühlengelände auf der rechten Seite.

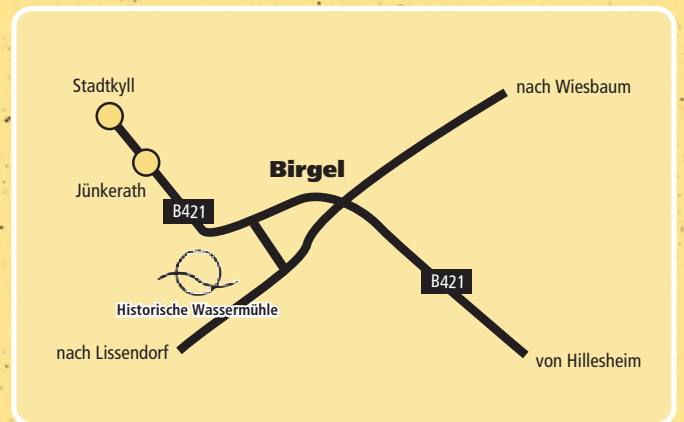


Anreise mit dem Flugzeug

Vom Flughafen Köln/Bonn erreichen Sie uns in ca. 1 Stunde Fahrzeit.

Anreise mit der Bahn

Auf der halben Strecke zwischen Köln und Trier liegt der Bahnhof Lissendorf. Von dort aus erreichen Sie uns zu Fuß nach ca. 200 m in Richtung Birgel.



**Backhaus - frisches Brot
direkt aus dem Ofen**



**Eigene Senf-, Öl-, und Schnaps-
herstellung**




**HISTORISCHE
WASSERMÜHLE**



Historische Wassermühle Birgel
Mühlenstr. 1 · D-54587 Birgel
Telefon +49 (0) 65 97 / 92 82 - 0
Telefax +49 (0) 65 97 / 92 82 - 149
www.moulin.de · info@moulin.de
www.historische-muehlentafel.de